

Türen-Bestellvorlage

Kundenr.: _____ Kundenname: _____

Türmodell: _____

Oberfläche/Farbtone: _____

Kantenform: eckig  design  rund 

Sachbearbeiter: _____

Türblatt-Breite	610 (*635)	735 (*760)	860 (*885)	985 (*1010)
Türblatt-Höhe	1985 (*2010)	2110 (*2135)	* Rohbauöffnungsmaß nach DIN 18100	

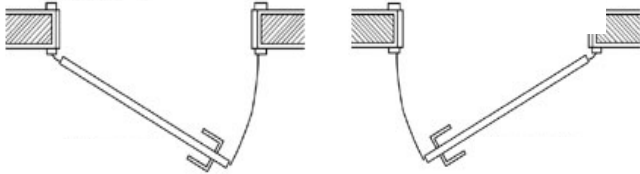
Festlegung der Anschlagsrichtung

von der Türseite
aus gesehen

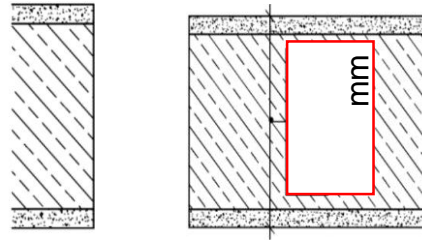
Bänder links =
DIN links

von der Türseite
aus gesehen

Bänder rechts =
DIN rechts



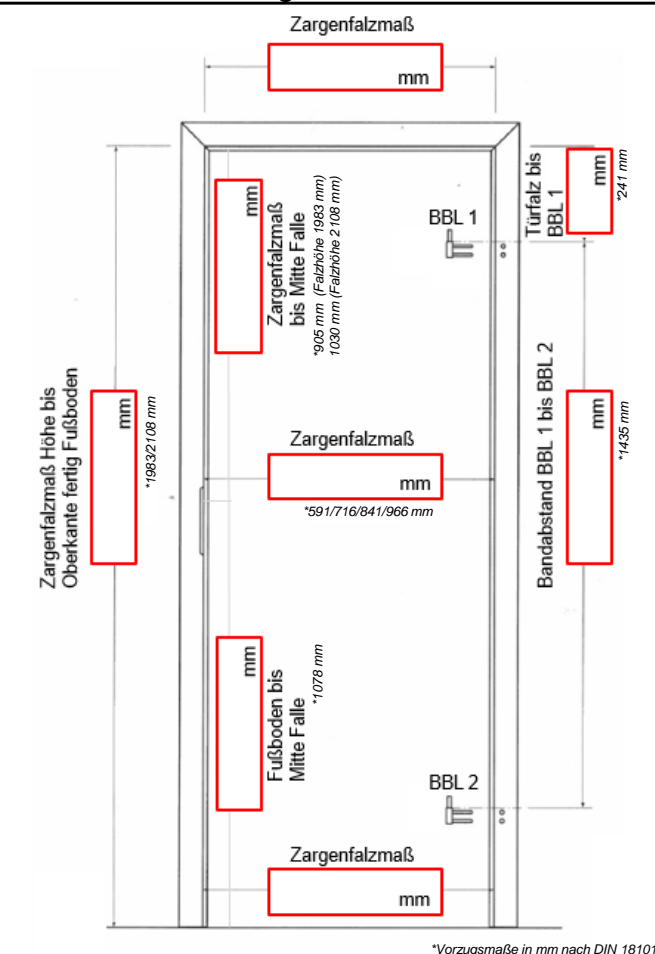
Festlegung der Wandstärke



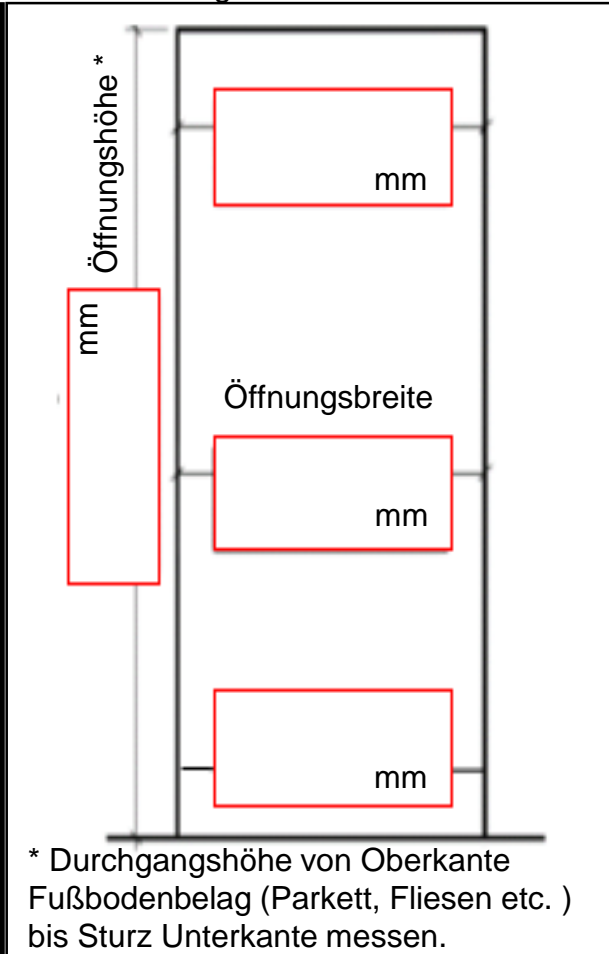
Achtung!

ggf. Fliesen-/ sonstige Materialien bei der Wandstärke berücksichtigen.

vorhandene Türzarge



Rohbauöffnung



Alle Maßangaben in Aufmaßtabelle übertragen. (siehe Seite 2)

